



8 Seiten

*Interaktive Tafeln
für die Vorschule...*

...höhenverstellbar

...mit & ohne Tafelflügel

*...wandmontiert
& fahrbar*

*Spezielle
Vorschulsoftware
mit der Maus*

Interaktiv die Welt entdecken



Ihr Weg in die interaktive Welt...

...werden Sie ein Teil davon!



**Wir holen Sie
schon heute in die
interaktive Welt!**

Die interaktive Vorschule



Was ist eine interaktive Tafel?

Ganz schnell erklärt, ist eine interaktive Tafel eine Tafel, über die sich der angeschlossene Computer durch Berührung der Oberfläche steuern lässt.

Das riesige, glasklare Bild wird von einem Projektor erzeugt, der direkt über der Tafel sitzt.

Sie können also jede normale Software und jedes normale Lernprogramm ablaufen lassen, oder die spezielle Tafelsoftware aus dem Softwarepaket benutzen.



Interaktiv die Welt entdecken

Kostenlose Vorführung des Originalsystems in Ihren Räumen!



Die interaktive Tafel

Sie kennen das System nicht, würden aber gerne mehr erfahren?

Wir kommen gerne mit dem Originalsystem in Originalgröße mit unserem Präsentationsanhänger bei Ihnen vorbei und zeigen Ihnen die Tafel live und zum Anfassen in Ihrem Kindergarten.

Immer passend – die Höhenverstellung



Die interaktive Vorschule

Medienkompetenz ist ein wichtiges Thema in der heutigen Zeit.

Früh haben Kinder Zuhause Kontakt mit Fernsehen, Spielkonsolen und Computern.

Das Interesse der Kleinen an der modernen Technik nutzen wir mit unserer kindgerechten Vorschulsoftware mit der Maus, dem Elefant und der Ente – spielerisch lernen, intelligent, intensiv, interaktiv.

Die interaktive Vorschule – hier natürlich besonders wichtig:

Die Höhenverstellung



Hängen interaktive Tafeln einfach so an der Wand, sind sie entweder für die Kinder zu hoch oder für Sie als Erzieher zu niedrig.

Kipplige Steighilfen oder Rückenschmerzen sind das Resultat.

Daher bieten wir unser System nur höhenverstellbar an.

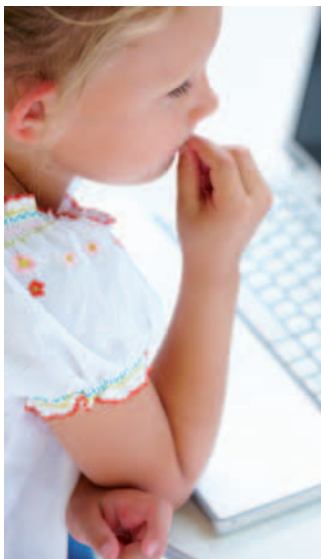


Ein Muss für kindgerechtes Arbeiten



Interaktiv die Welt entdecken

Dank **Höhenverstellung** hängt die Tafel immer in der richtigen Arbeitshöhe. Da der Projektor ins System integriert ist, fährt er mit, und das Bild auch. Somit ist die **Tafel während des Betriebes höhenverstellbar!**



Kinder haben keine Berührungängste, das Prinzip ist so einfach, dass die Kleinen intuitiv einfach drauf los arbeiten.



Für jeden das richtige Board!



Integrierte Lautsprecher!

Die interaktive Tafel integriert in unser Tafelsystem:

- Das neue Promethean Activboard aus der 300PRO Serie
- Integrierte Lautsprecher für glasklaren Sound
- 2-Stift Bedienung für 2 Kinder gleichzeitig
- Höhenverstellbar
- Integrierter Ultra-Nahdistanzprojektor der Spitzenklasse
- Auf Wunsch mit Fahrgestell und/oder Flügeln in weiß oder grün

Fahrbare interaktive Tafel
mit Seitenflügeln in weiß,
inklusive Projektor und Software-Paket
AK37R-WWB2 **Preis auf Anfrage**

Wir bieten die interaktive Tafel in insgesamt **4 Varianten** an.
Wandhängend mit und ohne Flügel und fahrbar, mit und ohne Flügel.

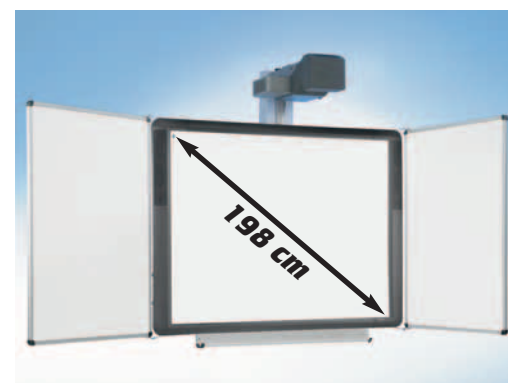
Jede Variante ist höhenverstellbar und wird inklusive dem Ultra-Nahdistanzprojektor Sanyo PLC-XL 50 geliefert, einem Projektor der Spitzenklasse.
Ebenso gehört ein umfangreiches Softwarepaket zum Lieferumfang:
Prometheans Inspire Edition für interaktive Tafeln, Activprimary, die spezielle Vor- und Grundschulsoftware sowie 2 absolut geniale Lernspiele mit der Maus: **Zählen lernen mit der Maus & Rechnen Lernen mit der Maus.**



Wandmontierte interaktive Tafel
inklusive Projektor und Software-Paket
AK37WB2 **Preis auf Anfrage**



Fahrbare interaktive Tafel
inklusive Projektor und Software-Paket
AK37RB2 **Preis auf Anfrage**



Wandmontierte interaktive Tafel
mit Seitenflügeln in weiß,
inklusive Projektor und Software-Paket
AK37W-WWB2 **Preis auf Anfrage**

Kunterbunte Lernsoftware



Kinder haben keine Berührungsängste, das Prinzip ist so einfach, dass die Kleinen intuitiv einfach drauf los arbeiten.

- Steuerung durch Berührung
- intuitive Bedienung
- Sie können jede Software abspielen
- zeigt auch Filme & Fotos

Fordern Sie Ihre kostenlose Vorführung an!



Interaktiv die Welt entdecken



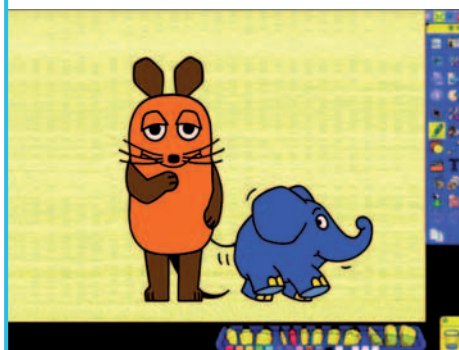
Die praktische Ablage ist bei beiden fahrbaren Modellen optional erhältlich. Wir liefern diese in rot, blau, gelb oder grau. Bitte geben Sie die gewünschte Farbe bei Ihrer Bestellung an!

Praktische Ablage auf dem Fahrgestell
PC-ABLAGE Preis auf Anfrage

Die Software

Bei jedem System ist automatisch auch ein umfangreiches Softwarepaket dabei. Activprimary als spezielle Vor- und Grundschulsoftware, die neue Inspire Edition Software von Promethean und die zwei tollen Lernspiele.

Zählen und Rechnen mit der Maus • Schreiben lernen mit der Maus



Software – Lernen mit der Maus



Die Maus und ihre Freunde machen fit für die Grundschule!





Nutzen Sie mit dieser Software die Möglichkeiten des interaktiven Whiteboards zur Gestaltung eines lebendigen und kindgerecht aufbereiteten Unterrichts. Die Charaktere aus der Sendung mit der Maus unterstützen Sie bei der Vermittlung erster Schreib-, Lese- und Rechenkenntnisse. Die Kinder können aktiv in den Unterricht eingebunden werden und über das integrierte Feedbacksystem wird eine langanhaltende Lernmotivation garantiert.

Für interaktive WHITEBOARDS



 Drei Schwierigkeitsniveaus ermöglichen den Einsatz in Kindergarten, Vorschule und der ersten Grundschulklasse

 Modularer Aufbau und einfache Bedienung der Software

 Keine Schreib- und Lesekenntnisse bei den Kindern erforderlich

 Mit Pädagogen nach neuesten didaktischen Erkenntnissen entwickelt



Alle Abbildungen: Entwürfe

